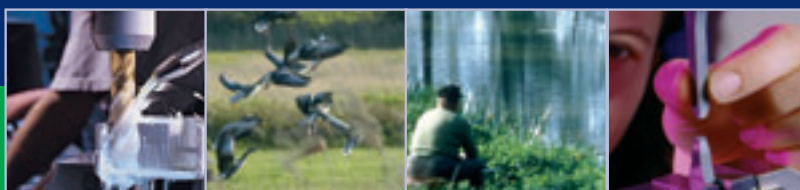


WOHNEN UND GEWERBE

■ **AGIL**

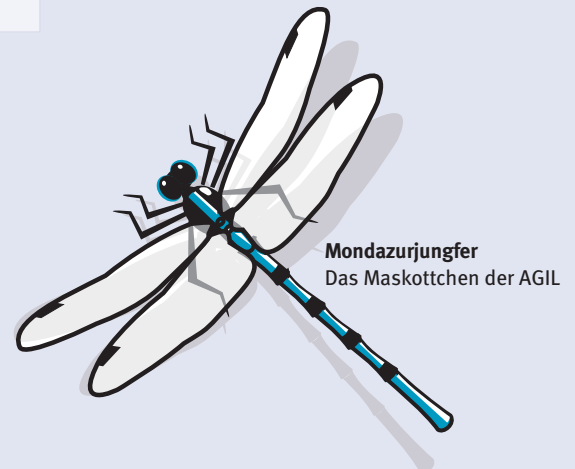
HIER LANDEN SIE RICHTIG



AURACH
BURGOBERBACH
HERRLEBACH
LEUTERSHAUSEN

Kommunale Allianz AGIL

Lebensfreude und Lebensqualität sind die entscheidenden Pluspunkte für "Wohnen" und "Gewerbe" im Gebiet der Kommunalen Allianz AGIL. Um diese für unsere Bewohner und Gewerbetreibenden nachhaltig und zukunftsorientiert weiterentwickeln zu können, haben sich die Gemeinden Aurach, Burgoberbach, sowie die zwei Städte Herrieden und Leutershausen zu dieser Allianz zusammengeschlossen. In einer Vielzahl von Projekten, wie auch dieser Broschüre, versuchen die Kommunen, einen gemeinsamen Weg in die Zukunft zu gehen, um auch abseits großer Ballungszentren ein attraktives Umfeld für Wohnbau und Gewerbeansiedlung zu bieten!

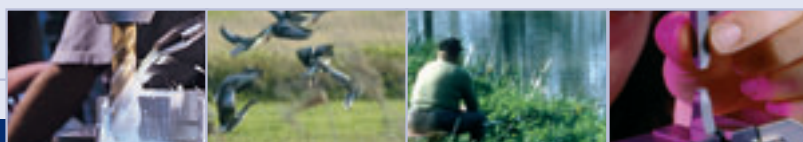


Gründe, in der AGIL zu wohnen und zu arbeiten, gibt es viele:

- die herrliche Landschaft mit überschaubaren Dimensionen
- der liebenswerte Charakter der fränkischen Gemeinden
- günstige Wohn- und Gewerbeflächen mit einer sehr guten Verkehrsanbindung
- nahe und schnell erreichbare Erholungsmöglichkeiten flexible und engagierte Verwaltungen

Leistungsfähige Unternehmen und eine gut ausgebaute öffentliche Infrastruktur mit Kindergärten, weiterführenden Schulen, sportlichen und kulturellen Einrichtungen sind Grundlagen für die hohe Lebensqualität.

Ein gut funktionierendes Vereinswesen sorgt für vielfältige sportliche und gesellige Abwechslung und schafft Zugehörigkeitsbewusstsein, Solidarität und menschliche Nähe.



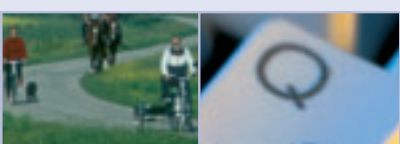
AGIL Verkaufs- und Gewerbeschau

Als Unternehmen in der AGIL sind Sie eingebettet in ein aktives Netz von Unternehmern und kreativen Menschen.

Sichtbares Beispiel dieses gemeinsamen Handelns ist die Verkaufs- und Gewerbeschau, die immer über 25.000 Menschen lockt.

Nicht verwunderlich bei über 100 regionalen Ausstellern aus Handel, Handwerk, Industrie und Dienstleistung. Dieses Netzwerk trägt zum wirtschaftlichen Erfolg jedes Einzelnen bei.

www.agil.info



Übersichtskarte AGIL

LEUTERSHAUSEN



Die Stadt Leutershausen ist Mittelpunkt einer Großgemeinde, die ca. 6000 Einwohner zählt.

Im Ortszentrum befinden sich Läden für den täglichen Bedarf, öffentliche Einrichtungen, Sport- und Freizeitanlagen, Allgemeinärzte, Zahnärzte, Tierärzte, Banken, Postfiliale, große Einkaufsmärkte, Kindergärten, Grund- und Hauptschule (mit Ganztagsbetreuung) und ein vielseitiges Vereinsleben. Eines der letzten Flußbäder lädt zum Baden ein.

Alles in allem: Möglichkeiten über Möglichkeiten, um Freizeit sinnvoll zu nutzen und Hobbys, je nach persönlichem Geschmack auszuüben.

AURACH



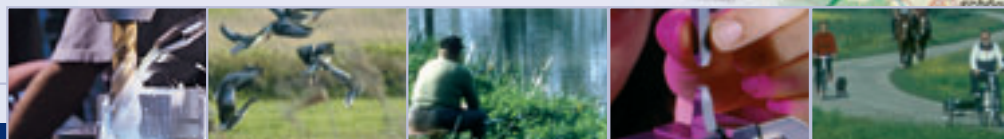
Ein hohes Maß an Wohn- und Lebensqualität für die rund 3000 Einwohner ist das Markenzeichen der Gemeinde Aurach, einer modernen und lebendigen Gemeinde mit gewachsenen Strukturen, die sich ihrer geschichtlichen Entwicklung bewusst ist und in der einem breit gefächerten Vereins-, Sport- und Kulturleben ein besonders wichtiger Stellenwert zukommt.

Die gut ausgebaute Infrastruktur mit Kindergärten, Schulen, Sport- und kulturellen Einrichtungen leistet einen wichtigen Beitrag zur Lebensqualität der Bürger.

Attraktive Bauplätze für Familien und interessante Gewerbegrundstücke verbinden unseren Slogan

„Wohnen und Arbeiten in der Gemeinde Aurach“

Kurzum, Aurach ist eine echte Wohlfühlgemeinde für alle Generationen



HERRIEDEN



Herrieden verfügt neben 6 Kindergärten über Grund- und Hauptschule, Realschule, 2 Sonderpädagogische Förderzentren, 1 Schule zur individuellen Lebensbewältigung, Städt. Musikschule, Volkshochschule und eine gut ausgebaute öffentliche Bücherei. Sowohl Jugendzentrum als ein Alten- und Pflegeheim sind vorhanden.

Die medizinische Versorgung wird durch 3 Allgemeinärzte, 1 Sportarzt, 2 Fachärzte, 3 Zahnärzte, 1 Psychiater, 2 Tierärzte sowie der im Ortskern befindlichen Apotheke sichergestellt

Gute Einkaufsmöglichkeiten tragen zu kurzen Wegen bei. Die zahlreich vorhandenen Gastronomiebetriebe garantieren durch die Verwendung von frischen und hochwertigen Pro-

dukten aus der Region hervorragende Qualität und besten Genuss.

Über 70 Vereine bieten ein umfangreiches Sport- und Freizeitangebot. Im Herzen der Stadt befindet sich das beheizte Parkbad mit Großrutsche mit seiner schönen und ruhigen Lage eingebunden am Südhang des Martinsberges. In den Wintermonaten ist das Hallenbad geöffnet.

BURGOBERBACH



Burgoberschbach ist eine moderne aufstrebende Gemeinde mit rund 3.400 Einwohnern.

Burgoberschbach hat in den letzten Jahren eine Reihe von Wohn- und Gewerbegebieten ausgewiesen und kann damit voll erschlossenes, durch rechtskräftige Bebauungspläne abgesichertes Gewerbe- und Wohnbaugbiet zu sehr günstigen Grundstückspreisen in bester Verkehrslage anbieten.

Selbstverständlich sind für diese Bereiche alle Ver- und Entsorgungsprobleme einschließlich Ferngasanschluss, gelöst.



Gewerbegebiete der AGIL

AURACH

Der Branchen Mix in der Gemeinde Aurach ist vielfältig. Vertreten sind vor allen Dingen die Bereiche Kunststofftechnologie, Feinmechanik, Maschinenbau, Zulieferbetriebe für die KFZ- Industrie, Logistik, Servicebetriebe für die Versorgung der Reisenden auf der Autobahn, sowie das Bau- und Baunebengewerbe. Nähere Informationen über das Auracher Gewerbe erhalten sie über unser Gewerbeportal: www.gewerbeportal-aurach.de

Botschafter der AGIL:

LOXCESS
warehouse logistics

Die Loxcess AG operiert als Outsourcingspezialist, der Logistikdienstleistungen entlang der

Wertschöpfungskette erbringt und stellt mit seinen komplexen Warehouse Solutions die Verbindung zwischen Herstellern und Händlern auf der einen und dem Kunden auf der anderen Seite dar.

Unser Standort im Landkreis Ansbach ist ideal, weil die Verkehrsanbindung (A6/A7) unseren Vorstellungen gerecht wird und die gesamte Infrastruktur dazu passt, eine kostengünstige personelle Kapazität vorhanden ist, sowie der zwischenmenschliche und behördliche Kontakt stimmt.



BURGOBERBACH

Das Gewerbegebiet „Im Herrmannshof“ mit 10 ha Fläche hat direkten Anschluss an die B 13 Würzburg -München sowie in 1,5 km Entfernung Anschluss an die Bundesautobahn A 6 Nürnberg / Heilbronn, Ausfahrt Ansbach Süd.

Das Gewerbegebiet „Kreuzäcker“ mit 2,5 ha Fläche liegt am südlichen Ortsausgang Burgoberbachs.

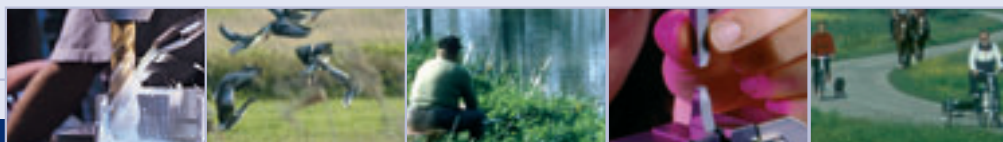
Botschafter der AGIL:

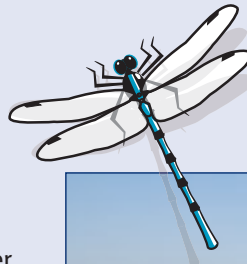
Nürminger
Handwerk & Design

Bei Nürminger "Handwerk & Design" finden Sie in einer 5.000 qm umfassenden Erlebnis- Ausstellung, alles was

zum Bauen und Renovieren benötigt wird. Egal ob es um komplette Badlösungen, Fliesen, eine Vollholztreppe, die neue Küche oder einen neu gestalteten Garten geht, es bleiben keine Wünsche offen.

Unser Standort im Landkreis Ansbach ist ideal, weil wir hier aus allen Richtungen optimal erreichbar sind.





HERRIEDEN

Der Gewerbestandort Herrieden erfreut sich höchster Attraktivität.

Nicht nur die unmittelbare Nähe zur großen weiten Welt aufgrund der BAB 6, sondern auch die reizvolle Symbiose mit anderen erfolgreichen Unternehmen wie Carlo Colucci im Modebereich, Sielaff im Automatenbau, Möbelwerk Schüller bei der Küchenherstellung u.v.m., bewirkt überregional wie regional selbstbewusst erfolgreich zu sein.

Unsere Gewerbeflächen im Gewerbegebiet Esbach mit 14 ha flexibel bebaubaren Grundstücksgrößen stehen für Sie bereit.

Unser Standort im Landkreis Ansbach ist ideal, weil wir das Tor zur weiten Welt sind.



LEUTERSHAUSEN

Im „ÖKO – Gewerbepark“ stehen noch 5,4 ha Fläche zum Verkauf. Das städtische Eisenbahn-gleis bietet auf Wunsch Anschluß an das nationale Schienennetz.

Botschafter der AGIL:



Die TVU Textilveredlungsunion GmbH & Co. KG in Leutershausen ist einer der größten Garnveredler Europas. In der Tradition einer modernen mittelständischen Unternehmensgruppe setzt die TVU auf motivierte, gut ausgebildete Mitarbeiter, moderne Herstellungsverfahren, Qualität, Flexibilität und Schnelligkeit, um ihre Kunden zufrieden zu stellen.

Unser Standort im Landkreis Ansbach ist ideal, weil wir von hier aus unsere Kunden in ganz Europa bedienen können.



Wohngebiete der AGIL

AURACH

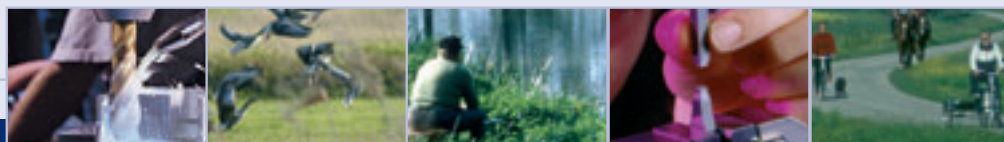
Das **Baugebiet „Stockfeld“** liegt im Südosten von Aurach, mit Blick zur Frankenhöhe und ins Altmühltal. Weitere Wohnbaugrundstücke stehen in der Ortsmitte Aurach (Kesselstraße), sowie im Ortsteil Weinberg für Bauinteressenten zur Verfügung.

Aurach **„Siedlung Brunnelfeld“** Es sind noch Bauplätze für passive Sonnenhäuser mit Gesundheitspass in Holzständerbauweise und Holzverschalung frei. Die Keller sind gemauert, das Dach begrünt. Die Häuser sind alle mit Garage, Carport, Keller und Wintergarten möglich.



BURGOBERBACH

Das Wohnbaugebiet **„Flüchtlingsgärten“** schließt harmonisch an den Siedlungskern Burgoberbachs an. Die Grundstücke sind alle mit Zisternen zur Regenwasserrückhaltung ausgestattet.



HERRIEDEN

Wohnen wo andere Urlaub machen – in einer Stadt mit Niveau und Menschlichkeit.

Die vorhandene Infrastruktur erfüllt alle Wünsche und Bedürfnisse des täglichen Lebens für Alt und Jung. Familienfreundliche Grundstückspreise. Gute Busverbindungen u.a. nach Ansbach, Bechhofen und Feuchtwangen.

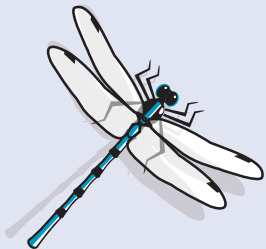
Die Stadt Herrieden bietet Wohnbaugrundstücke zum Verkauf an. Im Baugebiet Schrotfeld 15.2 (Herrieden) wurden im ersten Bauabschnitt 65 Baugrundstücke für Ein- und Mehrfamilienhäuser bzw. Reihenhäuser erschlossen. Für alle die dem Wohnen auf dem Land den Vorzug geben, stehen in den Ortsteilen Elbersroth (Steinbuck 2) und Birkach (Goldfeld) ebenfalls günstige, sofort bebaubare Grundstücke zur Verfügung.

So lässt sich für Jeden der passende Bauplatz für das eigene Heim finden.



LEUTERSHAUSEN

Das Wohnbaugebiet „Am Weiher“ liegt in der Nähe der historischen Altstadt und doch eingebettet in ländliche Idylle mit Weihern, Naturschutzflächen, Streuobstwiesen und Feldern.



Ihre Ansprechpartner

Siegfried Heß

Bürgermeister

Stadt Leutershausen · Am Markt 1-3
91578 Leutershausen
Telefon: 09823-95110
Telefax: 09823-95150
siegfried.hess@leutershausen.de
www.leutershausen.de

Alfons Brandl

Bürgermeister

Stadt Herrieden · Herrnhof 10
91567 Herrieden
Telefon: 09825/8 08 - 10
Telefax: 09825/ 9 23 66 - 10
alfons.brandl@herrieden.de
www.herrieden.de

Peter Schalk

Bürgermeister

Gemeinde Burgoberbach · Ansbacher Straße 24
91595 Burgoberbach
Telefon: 09805/9191-0
Telefax: 09805/919191
schalk@burgoberbach.de
www.burgoberbach.de

Klaus Köhle

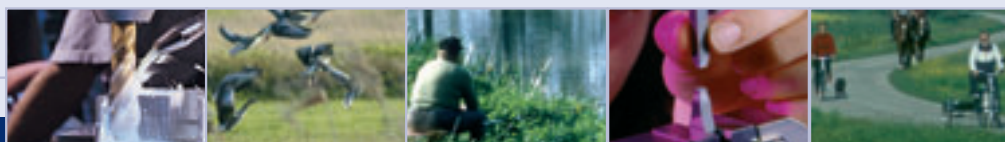
Bürgermeister

Gemeinde Aurach · Im Mooshof 4
91589 Aurach
Telefon: 09804/91540
Telefax: 09804/915425
klaus.koehle@aurach.de
www.aurach.de



Bestellen Sie unsere Standortpräsentation
oder informieren Sie sich unter

www.agil-region.de



AGIL • Aurach, Burgoberbach, Herrieden, Leutershausen



Herausgeber:

Kommunale Allianz AGIL und
Wirtschaftsförderung
Landkreis Ansbach GmbH

Gesamtgestaltung:

Böker & Mundry, Ansbach
www.boeker-mundry.de

Fotonachweis:

Michael Alban

Unsere Partner:

